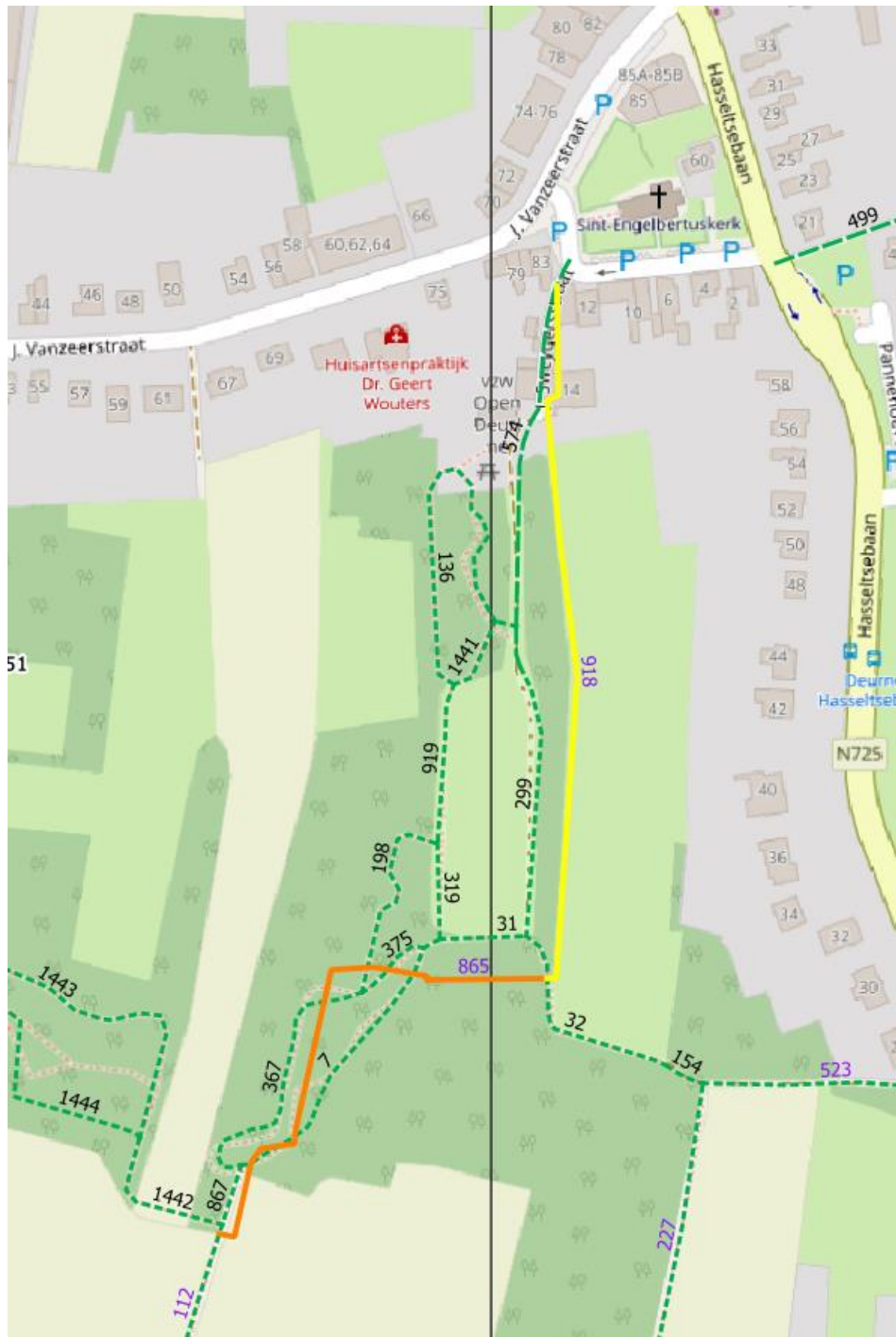


WEG nr. 918

Aantal ingediende bezwaren: 1



BEZWAREN:

1.

Werd ook via email tragewegen@diest.be. verstuurd

Deurne:

Waarom **918** verplaatsen en de houtkant of bos kappen als je reeds trage wegen aanwezig zijn. Op het einde liggen ze zelfs twee trage wegen in het bos dit parcours wordt gebruikt voor wedstrijden van jeugd veldrijders met toelating van eigenaars.

Weg 752 niet schrappen vormt de enige verbinding tussen de te verleggen wegen 753 en 1399 (past weg 752 wel binnen de ontwikkeling van de zone SOK).

De te verplaatsen wegen met nr. 863 en 862 lopen door het erkend natuurgebied van de vallei van de drie Beken eigendom van ANB en kunnen enkel gerealiseerd worden in het kader van het toegankelijkheidsreglement. Alle trage wegen binnen de vallei van de drie Beken een zwarte stippellijn geven.

Waarom weg 595 niet doortrekken naar de school in de nieuwe ontwikkeling SOK.

Waarom wordt er geen verbinding gemaakt tussen 1872 (Deurne) en 52 (Schaffen) langs de spoorweg in plaats van 1941 en 887 te verleggen. Naast de spoorlijn is ruimte vermits de NMBS eigenaar is van deze strook voor het aanleggen van een tweede spoor.

Schaffen:

Wegen 155, 1402, 1401, 1918, 1400 en 1916 liggen niet binnen gronden van ANB of Natuurpunt wel binnen boomkweker ARBOR bijgevolg groene stippellijn.

Wegen die over het vliegveld lopen mogen niet geschrapt worden als de militairen vertrekken vormen deze trage wegen mooie verbindingen als we ze nu afschaffen kunnen we ze later niet meer openstellen voor het publiek. Maak er een zwarte stippellijn van met uitleg Defensie.

Webbekom:

Wegen binnen het Webbekomsbroek, het Diestersbroek en de Borgbeemden zijn opgenomen in het toegankelijkheidsreglement en komen niet overeen met deze van de kaart. Sommige wegen schrappen en nieuwe wandelpaden toevoegen.

Wat is het nut van een aan te leggen weg 754 als er reeds een weg is 439 het nieuwe tracé loopt door de Halve Maan en het Bezoekerscentrum.

Wegen op de wallen worden bekeken binnen de werkgroep Vesten van ANB, Natuurpunt, Provincie en Stad.

Weg 1958 en 1505 liggen binnen de perimeter van het natuurreservaat Papenbroek en worden onderhouden zwarte stippellijn.

Diest:

Weg 1117 geen eigendom van Natuurpunt maar verkeersweg dus groene stippellijn.

Wegen 716, 717 en 820 geen eigendom van Natuurpunt maar verkeerswegen dus groene stippellijn.

Wegen 490, 1926, 1682,345, 1237 geen eigendom van Natuurpunt of ANB maar verkeerswegen dus groene stippellijn.

Wegen rond St. Augustinus komen niet overeen met de nieuwe plannen.

Molenstede:

1663 en 1664 is open en ligt binnen het reservaat Dassenaarde van Natuurpunt dus zwarte stippellijn.

843 en 1392 liggen binnen het natuurreservaat Dassenaarde dus niet verleggen ligt reeds een pad aan de rand van de vallei.

1206, 955, 1292, 1256 is de Asdonkstraat (verkeersweg) geen eigendom van ANB of Natuurpunt dus groene stippellijn.

1289 en 1291 weg naar het Bolshuis Asdonkstraat (verkeersweg) geen eigendom van ANB of Natuurpunt dus groene stippellijn.

1265, 1266, 666 geen eigendom van ANB of Natuurpunt dus groene stippellijn.

Verleggen 780, 799, 346, 43 loopt door eigendom van ANB dus zwarte stippellijn

Afschaffing weg 909 deels niet afschaffen eigenaar heeft bezwaar ingediend.

VOORSTEL TOT ANTWOORD OP DE BEZWAREN

Prioriteit : 2031-2050

Art. 4 van het gemeentewegendecreet stipuleert dat het afschaffen van een gemeenteweg een uitzonderingsmaatregel is, die voldoende moet worden gemotiveerd. Het beleidskader trage wegen en bijhorende actieplan voorzien daarom om bij voorkeur wegen te heropenen of, indien er voldoende motivatie is, te verplaatsen (vb. naar de perceelsgrenzen om de hinder voor de grondeigenaars te beperken of naar reeds aanwezige paden in de nabije omgeving).

Het nr. 918 is opgenomen in de atlas der buurtwegen en dus van rechtswege een gemeenteweg. Actueel bestaat deze weg echter niet meer. De paden met nrs. 299-574 bestaan wel, maar zijn niet opgenomen in de atlas der buurtwegen. Het actieplan voorziet, rekening houdende met bovenstaand uitgangspunt, om de buurtweg te verplaatsen naar de bestaande paden, zodat de actuele toestand wordt geofficialiseerd. Het is dus zeker niet de bedoeling om bos te kappen of een houtkant te verwijderen.