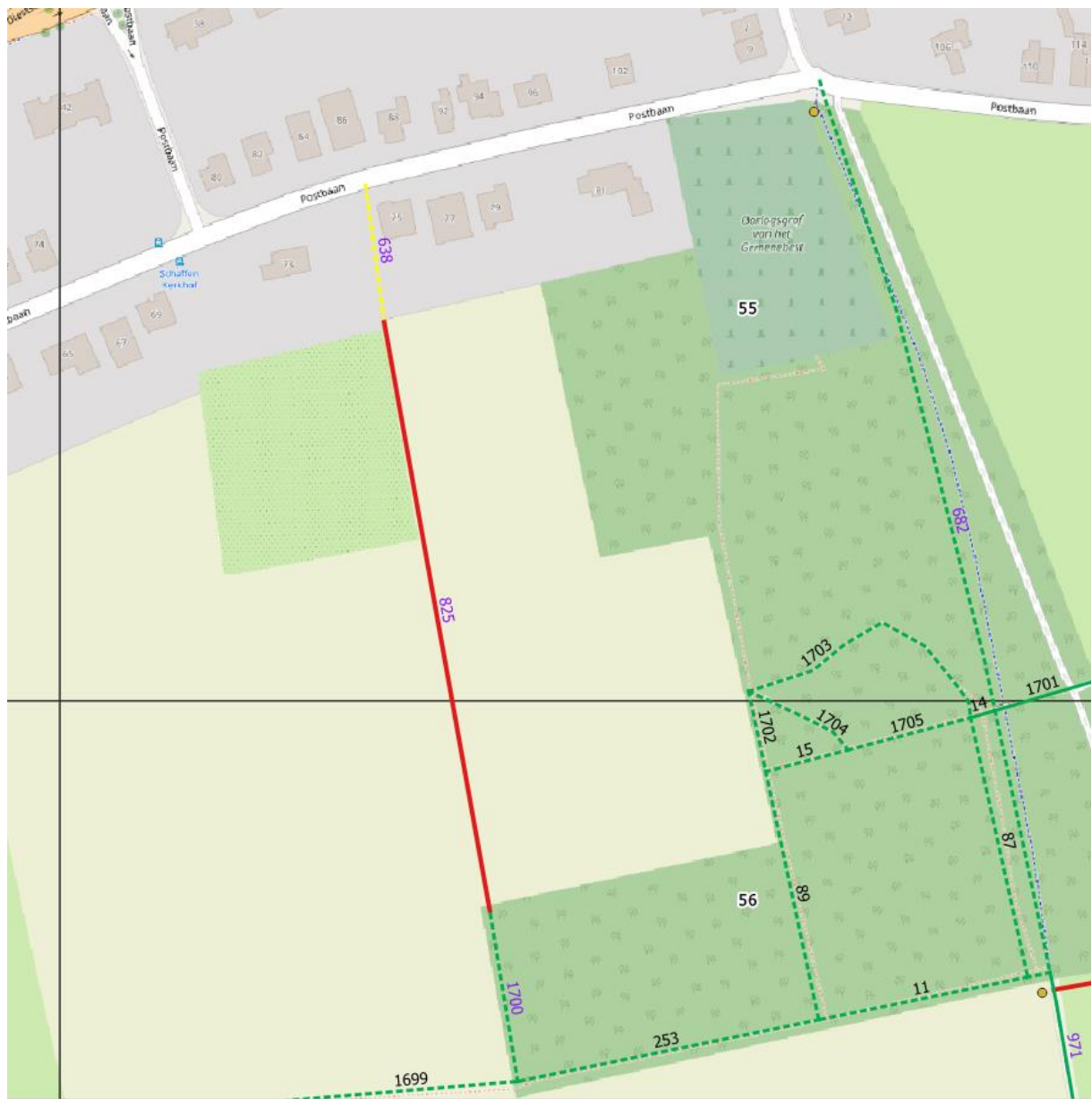


WEG nr. 825

Aantal ingediende bezwaren: 2



BEZWAREN:

1.

Loopt over een erosiestrook.

VOORSTEL TOT ANTWOORD OP DE BEZWAREN

Prioriteit : doorlopend

De paden met de nummers 638, 825 en 1700 zijn opgenomen in de atlas der buurtwegen en dus van rechtswege gemeentewegen (cfr. art. 85 van het gemeentewegendecreet).

Het actieplan bevat een wensbeeld, waarnaar zoveel mogelijk zal worden gestreefd, rekening houdende met het wettelijke kader en de technische haalbaarheid. Voor elke weg die werd aangeduid als te heropenen of te verplaatsen, is er nog een grondig onderzoek nodig en zullen tijdens de uitvoeringsfase van het actieplan alle betrokkenen (o.a. grondeigenaars, gebruikers,...) worden gecontacteerd om te kijken op welke manier dit het best kan worden gerealiseerd. Daarna volgt dan nog een openbaar onderzoek.

Uiteraard dient daarbij rekening te worden gehouden met eventuele aanwezige erosiestroken e.d.. Het was praktisch gezien, gelet op de veelheid aan trage wegen, niet haalbaar om al deze onderzoeken reeds te laten gebeuren vóór de vaststelling van het actieplan.