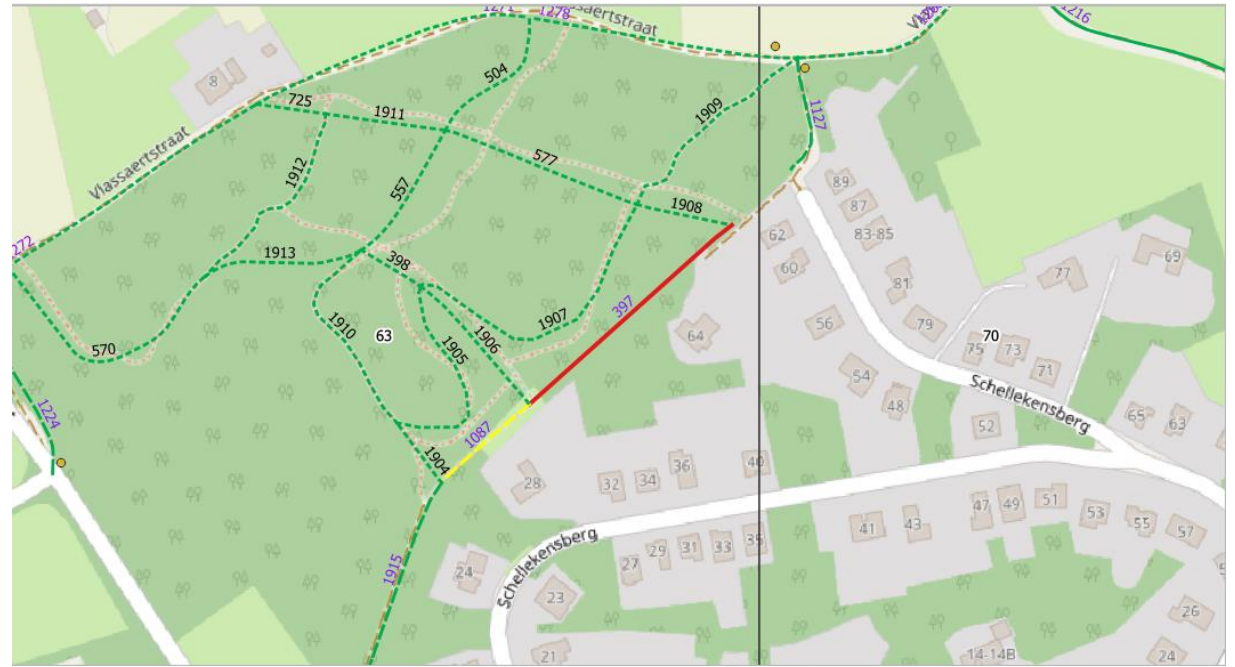


WEG nr. 1087 - 1127

Aantal ingediende bezwaren: 1



BEZWAREN:

1.

Deel tussen 1087 en 1127 (de kaart geeft bij het vergroten gedeeltelijk onleesbare nummers vandaar aanduiding deel tussen leesbare nummers) : Er wordt voorzien de weg open te maken.

- We vrezen dat deze zal gebruikt worden als sluipteg door gemotoriseerd verkeer. Het plaatsen van paaltjes vb ergens halverwege, kan dit tegen gaan. De doorgang voor fietsers en voetgangers wordt hierbij niet gehinderd.
- Een deel van de woningen op de Schellekensberg worden hierdoor gemakkelijker langs achter toegankelijk voor diefstal. Ook hier kan het afsluiten van de doorgang door paaltjes helpen.

VOORSTEL TOT ANTWOORD OP DE BEZWAREN

Prioriteit :

De gemaakte suggestie tot het plaatsen van paaltjes zal zeker worden meegenomen bij de heropening van de buurtweg.